

“Old and new generation”

Perché questo titolo? Perché entrambi i Laboratori hanno allestito una loro commedia che, partendo dalla diversità dei programmi scolastici, ha come tema di fondo l'incontro e lo scontro fra le vecchie e le nuove generazioni.

Ir-reality scio! ovvero **cose dell'altro mondo!** (Laboratorio classi prime)

E' una via di mezzo tra i reality e i talk show, in cui tutti raccontano tutto a tutti sotto l'occhio della telecamera. In questi spettacoli, ormai si sa, di reale c'è ben poco, invece in “Ir-reality scio” è tutto vero! Vera è l'attesa delle presentatrici e delle veline per un evento irripetibile: Ulisse (quello del cavallo di legno) e Dante (quello della Divina Commedia) andranno in TV per la prima ed ultima volta. Fra l'arrivo sicuro del grande Naufrago e quello incerto del Sommo Poeta, vengono e vanno personaggi reali e fantastici, famosi ed ignoti, con le loro storie che, nella loro assoluta irrealtà, sono “forse” più reali di quelle riportate dai libri di scuola.

Figli del boom, figli dei fiori e figli... della beauty farm (Laboratorio classi terze)

Racconta, attraverso dei frammenti di diario, momenti particolari di una saga bifamiliare che si snoda in tre momenti tra gli anni '60, '68 e i giorni nostri. Due famiglie, una patriarcale contadina e l'altra possidente, vivranno nei loro casolari i continui cambiamenti dei costumi. Gli anni del miracolo economico per loro hanno il nome di Aristarco Merlotti e dei suoi elettrodomestici; quelli della contestazione giovanile il volto dei figli dei fiori e dei sessantottini. L'oggi ha l'imperativo dell'immagine, ciò che più conta è l'apparire ed anche in questo caso bisogna adeguarsi, trasformando il casolare in una beauty farm. Sarà sufficiente a curare lo stress della vita moderna o bisognerà ritornare ad uno stile di vita più semplice?

Ir-reality scio! ovvero “cose dell'altro mondo!”

Personaggi	Interpreti
Tuttofare	<i>Silvia Chiavetti</i>
Facciotutto	<i>Valentina Giuli</i>
Bruna Vespa	<i>Marta Muscia</i>
Simona Sventura	<i>Eleonora Salari</i>
Raffaella Cirrà / Didone	<i>Gaia Angelini</i>
Maria De Pippis	<i>Aniesa Domi</i>
Barbara Orsetta	<i>Lucrezia Castellani</i>
Evocova, la medium	<i>Luciana Leporoni</i>
Ulisse	<i>Nicola Teodori</i>
Penelope / Cleopatra	<i>Silvia Agostinelli</i>
Circe	<i>Chiara Pascolini</i>
Silvia	<i>Martina Michelini</i>
Leopardi	<i>Samuele Gjyzeli</i>
La donzella	<i>Federica Salari</i>
Vispa Lupetta	<i>Ilaria Bisegna</i>
Cappuccetto Fucsia	<i>Laura Conti</i>
Gemma Donati	<i>M. Luisa Isidori</i>
Beatrice	<i>Giulia Gatti</i>
Minosse / Caronte	<i>Filippo Silvestrini</i>
Francesca da Rimini	<i>Annaclara Mezzopera</i>
Paolo Malatesta	<i>Andrea Palma</i>
Dante	<i>Luca Muzhaqui</i>
Le tre belve	<i>Simona Suardi</i>
	<i>Francesca Paparelli</i>
	<i>Alessia Lupini</i>

“Figli del boom, figli dei fiori e figli... della beauty farm”

Personaggi	Interpreti
<u>Famiglia dell'Orto:</u>	
Nonno Arduino	<i>Michelangelo Cardinaletti</i>
Nonna Nina	<i>Gloria Scarfone</i>
Nonna Lina	<i>Federica Belardinelli</i>
Giacinto	<i>Francesco Camerlingo</i>
Verbena	<i>Alessia Cavalieri</i>
Fiore	<i>Lorenzo Lattanzi</i>
Marlene	<i>Camilla Gentili</i>
Margherita	<i>Sara Silvestrini</i>
Rosetta	<i>Elisa Gubinelli</i>
Violetta	<i>Caterina Gaspari</i>
Pino	<i>Mosé Martellucci</i>
<u>Famiglia Capisciotti:</u>	
Romallo	<i>Thomas Palazzesi</i>
Mario Pio	<i>Alessandro Palma</i>
Maria Carla	<i>Sofia Castellani</i>
Lucilla	<i>Silvia Conti</i>
Luciana	<i>Anna Gagliano</i>
Lodovica	<i>Alba Ibershimi</i>
Patrizio	<i>Simone Bonafoni</i>
Il commendator Ratonì	<i>Alessandro Ferretti</i>
Bob	<i>Iacopo Romagnoli</i>
Samantha	<i>Fabiola Ruggeri</i>
Deborah	<i>Flaminia Fabrizi</i>
Patty	<i>M. Chiara Lippera</i>
Taryn	<i>Giulia Chiorri</i>
Lara	<i>Annaclara Mezzopera</i>
Isabella Capisciotti	<i>Sara Gregori</i>
Linn	<i>Linn Moretti</i>
Betti Manodoro	<i>Francesca Paparelli</i>
Francy Tisnodo	<i>Alessia Lupini</i>
Morty Spolpaviva	<i>Gloria Scarfone</i>
Araia Raglia	<i>Simona Suardi</i>
Dottor Ritocckin	<i>Alessandro Palma</i>
Pascià	<i>Thomas Palazzesi</i>
Flora Pelomora	<i>Chiara Arcangeli</i>
Melissa e Melassa	<i>Claudia e Alessia Gezzi</i>
Alina e Costantino	<i>Alina Tonini e Alessandro Ferretti</i>
Noemi e Naomi	<i>Federica Stazi e Lucia Stopponi</i>
Asia Caucasia	<i>Giorgia Mariani</i>

Hanno collaborato:

Sandra Serafini
Silvana Scotini
Rosaria Traballoni
Luciana Leporoni
Marina Leporoni
Antonello Gaspari
Manrico Moscardi
Luciano Balducci

Testo - Sceneggiatura: *Sandra Serafini*
Scenografie: *Ambretta Stroppa*
e il lab. Arti visive
Coreografie: *COCCHIDIMAMMA*
Costumi: *Irene Meriggiola*
Musiche: *Dino Casanova*
Luci *Andrea Barbarossa*

Con la partecipazione del complesso

The Ronson

Si ringraziano le ditte:

Cotton Club
Bimef

e i pittori:

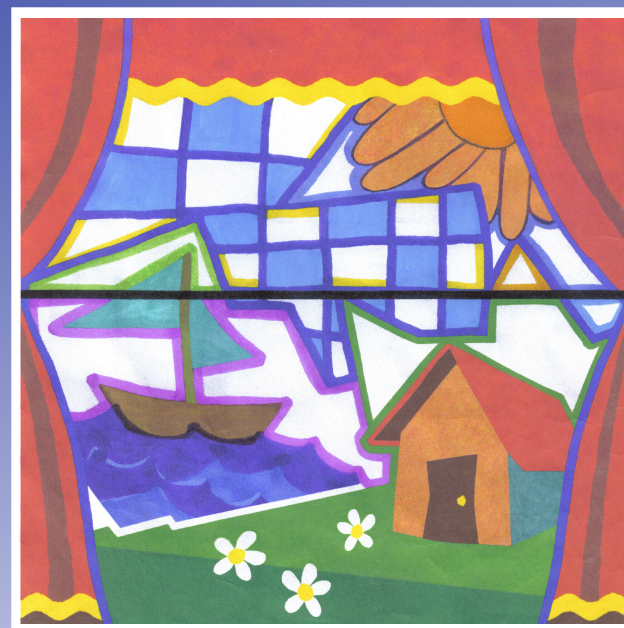
Crialesi Carla
Latini Luciano
Pinti Rino

Istituto Comprensivo "F. I. Romagnoli"
Scuola Media "Gentile da Fabriano"

La Compagnia dei COCCHIDIMAMMA
(lab. teatrale classi prime e terze)

presenta

Old and new generation



Teatro Gentile
Fabriano
Lunedì 28 maggio, ore 21

Ingresso euro 5

Con il patrocinio della
FONDAZIONE CARIFAC